

## Servicios sólidos de asistencia y acceso para el paciente

**My MISSION Support** puede ayudarle a comprender los requisitos de la cobertura de seguro médico, responder preguntas sobre facturación y codificación, e inscribir a pacientes elegibles en los servicios de todos los programas, incluidos programas de asistencia financiera, ayudando a garantizar el acceso adecuado a MONJUVI a los pacientes elegibles. Los especialistas del programa My MISSION Support ofrecen asistencia personalizada, con el objetivo de hacer que el acceso a MONJUVI sea sencillo y simplificado, y, al mismo tiempo, brindan apoyo integral y compasivo.

### Los servicios del programa incluyen lo siguiente:



**Centro de llamadas**  
De 8:00 a. m. a 8:00 p. m.  
Hora del este



**Especialistas del programa**  
Expertos en reembolsos del mercado local



**Recursos de facturación y codificación**



**Investigación de los beneficios y asistencia para la autorización previa**



**Presentación de reclamos y asistencia con las apelaciones**



**Programas de asistencia financiera para el paciente\***



**Asistencia y educación para el paciente**

Visite: [www.MyMISSIONSupport.com](http://www.MyMISSIONSupport.com)

Llame al: 855-421-6172

Fax: 866-870-6241

### My MISSION Support ofrece un conjunto de opciones de asistencia financiera para los pacientes elegibles

- Productos gratuitos para los pacientes elegibles a través del Programa de asistencia al paciente de MorphoSys Foundation
- Asistencia con los copagos para los pacientes con seguro comercial†
- Información sobre fuentes independientes de asistencia que podrían ayudar a los pacientes

THE **morphosys**  
FOUNDATION

\* Se aplican otros términos y condiciones. Visite [www.MyMISSIONSupport.com](http://www.MyMISSIONSupport.com) para ver todos los criterios de elegibilidad.

† El programa no es válido para las recetas que son elegibles de ser reembolsadas, en su totalidad o en parte, por Medicaid, Medicare u otros programas de atención médica federales o estatales (incluidos los programas estatales de asistencia con los medicamentos recetados y el Plan de seguro de salud del gobierno que está disponible en Puerto Rico [anteriormente conocido como "La Reforma de Salud"]).

### INDICACIONES

MONJUVI (tafasitamab-cxix), en combinación con lenalidomida, está indicado para el tratamiento de pacientes adultos con linfoma difuso de células B grandes (DLBCL, por sus siglas en inglés) recidivante o refractario no especificado de otra manera, incluido el DLBCL derivado del linfoma de grado bajo, y para pacientes que no son elegibles para un trasplante autólogo de células madre (ASCT, por sus siglas en inglés).

Esta indicación está aprobada conforme a la aprobación acelerada basada en la tasa de respuesta general. La aprobación continua de esta indicación puede depender de la verificación y de la descripción del beneficio clínico en ensayos confirmatorios.

### INFORMACIÓN IMPORTANTE DE SEGURIDAD

**Contraindicaciones:** Ninguna.

#### Advertencias y precauciones:

- **Reacciones relacionadas con la inyección (IRR, por sus siglas en inglés).** MONJUVI puede causar IRR, incluidas fiebre, escalofríos, sarpullido, rubefacción, disnea e hipertensión. Administre medicación previa y controle a los pacientes con frecuencia durante la inyección. En función de la gravedad de la IRR, interrumpa o discontinúe MONJUVI. Implemente un tratamiento médico adecuado.
- **Mielosupresión.** MONJUVI puede causar mielosupresión grave o intensa, incluidas neutropenia, trombocitopenia y anemia. Controle los hemogramas completos (CBC, por sus siglas en inglés) antes y durante la administración de cada ciclo del tratamiento. Controle a los pacientes con neutropenia para verificar que no presenten signos de infección. Considere la administración de factor estimulante de colonias de granulocitos. Suspnda MONJUVI según la gravedad de la reacción adversa. Consulte la información de prescripción de la lenalidomida para ver las modificaciones de la dosis.
- **Infecciones.** Las infecciones graves y mortales, incluidas las infecciones oportunistas, ocurrieron en pacientes durante el tratamiento con MONJUVI y después de la última dosis. El 73 % de los 81 pacientes desarrollaron una infección. Las más frecuentes fueron infecciones de las vías respiratorias, infecciones de las vías urinarias, bronquitis, nasofaringitis y neumonía. También se produjo infección de grado 3 o superior (en el 30 % de los 81 pacientes). La neumonía fue la infección de grado 3 o superior de mayor frecuencia. Se informaron muertes relacionadas con la infección (en el 2.5 % de los 81 pacientes). Supervise a los pacientes para detectar signos y síntomas de infección y controle las infecciones adecuadamente.

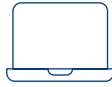
(Continúa en la siguiente página).

Consulte la Información importante de seguridad adicional en la siguiente página y la [Información de prescripción](#) completa.

## Primeros pasos con My MISSION Support

1 — Visite [www.MyMISSIONSupport.com](http://www.MyMISSIONSupport.com) y haga clic en **Enroll Now (Inscribirse ahora)**.

2 — Complete y envíe un formulario de inscripción en línea



Descargue y complete un formulario de inscripción imprimible.



Envíe por fax el formulario de inscripción al: **866-870-6241**  
- O BIEN -



Envíe por email el formulario de inscripción a:  
[access@MyMISSIONSupport.com](mailto:access@MyMISSIONSupport.com)

Una vez que envíe el formulario de inscripción, los especialistas del programa My MISSION Support trabajarán con usted para brindarle asistencia específica del paciente sobre MONJUVI® (tafasitamab-cxix).

## My MISSION Support ofrece herramientas de reembolsos integrales

Los especialistas del programa My MISSION Support pueden ayudar a investigar los beneficios específicos para el paciente y responder preguntas relacionadas con la codificación y la cobertura de MONJUVI. Si se requiere autorización previa, el equipo de My MISSION Support puede ayudar a investigar e informar los requisitos del pagador. En caso de que se deniegue un reclamo, My MISSION Support puede buscar la razón de la denegación y brindar asistencia durante todo el proceso de apelación.

Visite [www.MyMISSIONSupport.com](http://www.MyMISSIONSupport.com) para ver los recursos, como la Guía de facturación y codificación de MONJUVI, formularios de reclamo de muestra y cartas de reembolso de muestra.

## Hay asistencia disponible con los copagos comerciales para ayudar a los pacientes elegibles con los costos de bolsillo\*

Es posible que My MISSION Support pueda brindar asistencia financiera para pagar los costos de bolsillo de MONJUVI de los pacientes. En el momento de la inscripción, se evaluará a los pacientes con seguro comercial para determinar la elegibilidad para la asistencia con los copagos. Si reúnen los requisitos, es posible que los pacientes no deban pagar ningún copago por los medicamentos. My MISSION Support pagará los copagos restantes, hasta \$25,000 por año calendario.

\* Se aplican otros términos y condiciones. Visite [www.MyMISSIONSupport.com](http://www.MyMISSIONSupport.com) para ver todos los criterios de elegibilidad.

El programa no es válido para las recetas que son elegibles de ser reembolsadas, en su totalidad o en parte, por Medicaid, Medicare u otros programas de atención médica federales o estatales (incluidos los programas estatales de asistencia con los medicamentos recetados y el Plan de seguro de salud del gobierno que está disponible en Puerto Rico [anteriormente conocido como "La Reforma de Salud"]).

Visite: [www.MyMISSIONSupport.com](http://www.MyMISSIONSupport.com)

Llame al: 855-421-6172

Fax: 866-870-6241

## El Programa de asistencia al paciente de MorphoSys Foundation ofrece productos gratuitos a los pacientes elegibles

La MorphoSys Foundation se complace en ofrecer MONJUVI sin costo alguno a los pacientes que cumplan los requisitos financieros y de seguro.

Cuando se confirme la elegibilidad del paciente y se inscriba en el programa, la MorphoSys Foundation coordinará el envío del producto al consultorio del médico.

## Asistencia y educación personalizadas para el paciente

Cuando un paciente se inscribe en My MISSION Support, puede decidir si desea recibir asistencia y educación adicionales de un profesional en oncología. Estos profesionales están especialmente capacitados para ofrecer asistencia durante el tratamiento del paciente con MONJUVI al brindar información general sobre la enfermedad y el tratamiento, controles telefónicos de rutina y referencias a recursos adicionales. El médico del paciente siempre debe ser el primer punto de contacto en caso de preguntas sobre la condición o el tratamiento.

Además, My MISSION Support ofrece una aplicación móvil para administrar las citas, configurar recordatorios de medicamentos y otras herramientas útiles.

## INFORMACIÓN IMPORTANTE DE SEGURIDAD (continuación)

### Advertencias y precauciones (continuación):

- **Toxicidad embrionaria-fetal.** Sobre la base de su mecanismo de acción, MONJUVI puede causar el deterioro de las células B fetales cuando se administra a mujeres embarazadas. Informe a las mujeres embarazadas el potencial riesgo para el feto. Indíqueles a las mujeres con capacidad reproductiva que utilicen métodos anticonceptivos eficaces durante el tratamiento con MONJUVI y, como mínimo, durante los 3 meses posteriores a la última dosis. La combinación de MONJUVI con lenalidomida está contraindicada en mujeres embarazadas. Consulte la información de prescripción de la lenalidomida para conocer su uso durante el embarazo.

**Reacciones adversas:** las reacciones adversas más comunes ( $\geq 20\%$ ) fueron neutropenia (51%), fatiga (38%), anemia (36%), diarrea (36%), trombocitopenia (31%), tos (26%), pirexia (24%), edema periférico (24%), infección de las vías respiratorias (24%) y disminución del apetito (22%).

Puede informar los efectos secundarios a la FDA al (800) FDA-1088 o en [www.fda.gov/medwatch](http://www.fda.gov/medwatch). También puede informar los efectos secundarios a MORPHOSYS US INC. al (844) 667-1992.

Consulte la [Información de prescripción](#) completa para obtener más Información importante de seguridad.

MONJUVI y el logotipo de MONJUVI son marcas comerciales registradas de MorphoSys AG.

© 2021 Octubre 2021 RC-US-TAF-01021

Distribuido y comercializado por MorphoSys US Inc. y comercializado por Incyte Corp.

MorphoSys es una marca comercial registrada de MorphoSys AG.

Incyte y el logotipo de Incyte son marcas comerciales registradas de Incyte Corp.

